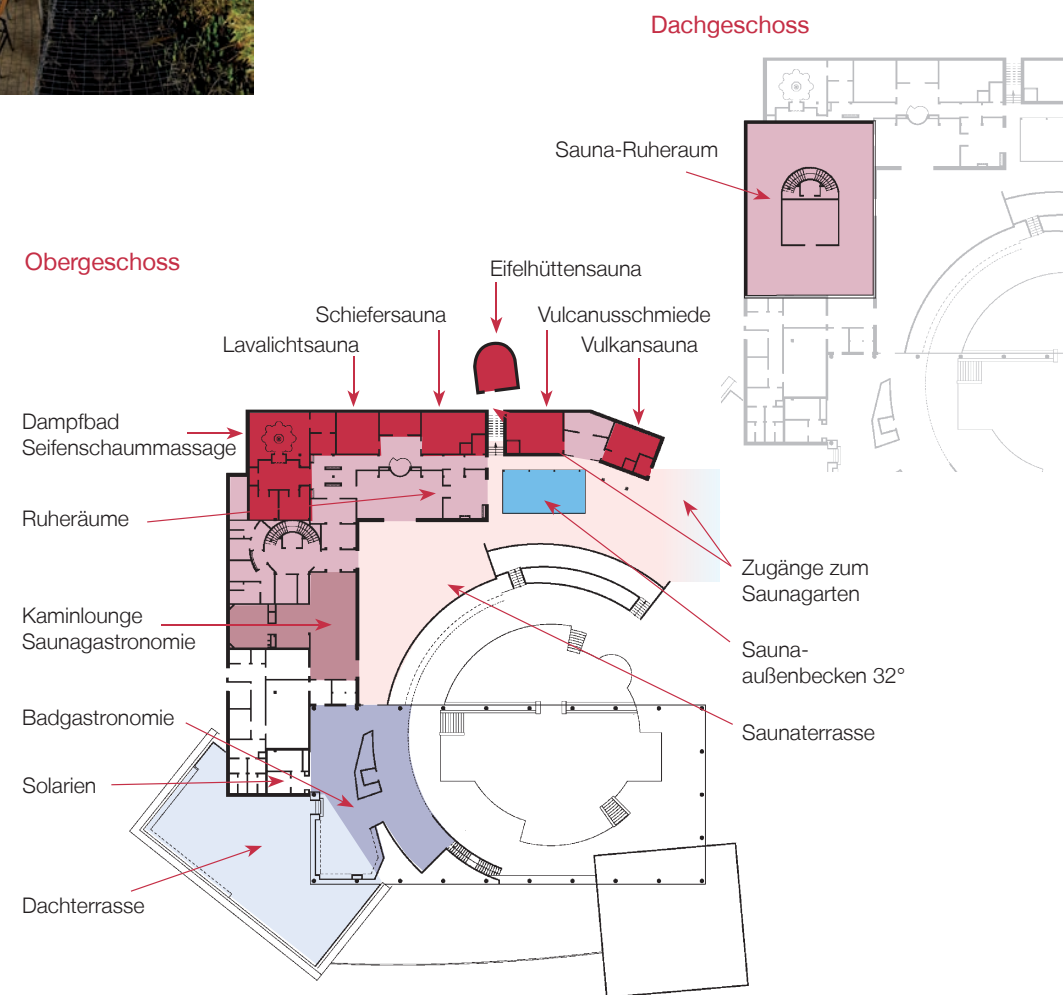


Viel Raum fürs Ich in der  
einzigen Glaubersalztherme  
Deutschlands 2017



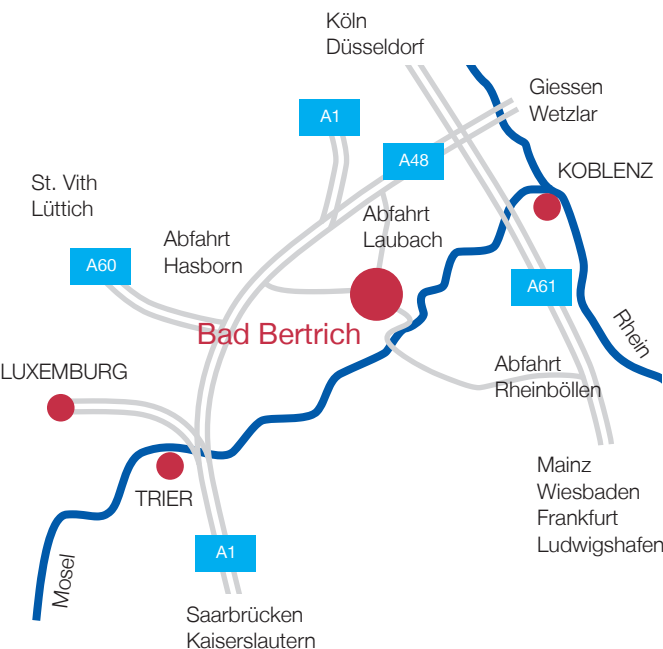
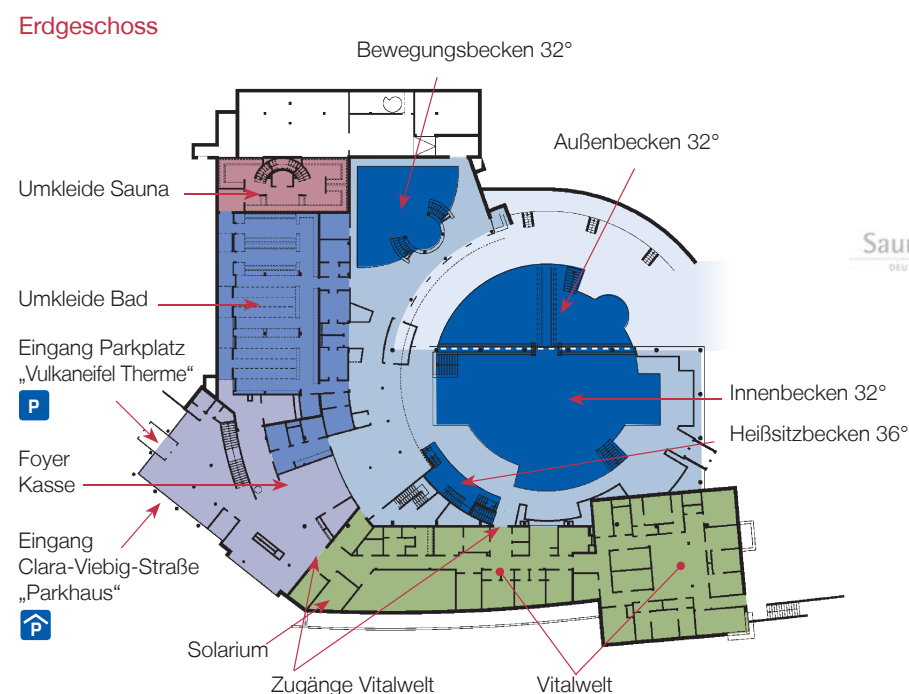
INFO-TELEFON: 02674-913070



Es gibt Orte, an denen man den Alltag rasch vergisst. Die Vulkaneifel Therme ist ein solcher Ort. Mit einem Wellness-Erlebnis der Extra-Klasse. In einer Badewelt mit viel Platz für wohltuende Entspannung und ausgiebiges Vergnügen im heilenden Thermalwasser von Deutschlands einziger Glaubersalztherme. Mit über 500 Quadratmetern Wasserfläche innen wie außen, in Heißeisitz- und Bewegungsbecken. Freuen Sie sich auf eine einzigartig großzügige Saunalandchaft mit Dampfbad - ausgezeichnet vom Deutschen Saunabund -, deren fünf Erlebnissaunen auf die Spur des Vulkanismus führen. Mit herrlich großem Saunagarten zum Abkühlen und Ruheräumen samt Bibliothek sowie Kaminlounge zum Auftanken. Wozu auch die Vitalwelt führt, deren Wellness-Behandlungen keine Wünsche offen lassen. Ob klassische Anwendungen oder fernöstliche Heiltechniken, ob Massagen oder Körperpackungen, ob allein oder zu zweit – gönnen Sie sich eine Pause und tanken Sie neue Energie!



Auf einen Blick: Extra-Klasse auf drei Etagen  
mit viel Platz zum Eintauchen und Abtauchen.



**P** Zum Parkplatz „Vulkaneifel Therme“ bitte auf die Abfahrt zwischen Apollo- und Diana-Tunnel achten. Auf dem Parkplatz der Vulkaneifel Therme und dem Parkhaus stehen Ihnen ca. 250 Parkplätze zur Verfügung. Gäste erhalten folgende Ermäßigungen: 2-, 3- oder 4-Stunden-Tarif = 2 Stunden freies Parken. Tageskarte = freies Parken

Staatsbad Bad Bertrich GmbH  
Clara-Viebig-Straße 3-7, D-56864 Bad Bertrich  
Telefon 02674-913070, Fax 02674-9130747  
info@vulkaneifeltherme.de  
www.vulkaneifeltherme.de  
Die Vitalquelle in Bad Bertrich



# Offen gesagt: Ein Bad mit toller Aussicht.



Geburtskinder erhalten an ihrem Geburtstag freien Eintritt! (Ausweis nicht vergessen)

## Öffnungszeiten

### Therme

täglich . . . . . 9.00 – 22.00 Uhr

### Sauna

montags - donnerstags . . . . . 11.00 – 22.00 Uhr  
freitags - sonntags, feiertags. . . . . 9.00 – 22.00 Uhr

### Therapie- und Wellnessbereich

montags - freitags . . . . . 9.00 – 20.00 Uhr  
samstags . . . . . 9.00 – 18.00 Uhr  
sonntags, feiertags. . . . . 10.00 – 18.00 Uhr

### Solarien

Ergoline Inspiration 450 S Twin-Power  
5 min 2,50 € . . . . . jede weitere Minute 0,50 €  
Ergoline Inspiration 400 Twin-Power  
5 min 2,00 € . . . . . jede weitere Minute 0,40 €  
Ein Solarium (450 S) befindet sich im Foyer, zwei weitere im Badebereich.



Kassenschluss und letzter Einlass 1 Stunde vor Betriebsende, Badeende ist 20 Minuten vor Betriebsschluss; geänderte Öffnungszeiten über Weihnachten und Neujahr.

**26. Juni - 2. Juli wegen Wartung geschlossen.**

Aus gesundheitlichen Gründen haben Kinder erst ab 3 Jahren Zutritt zur Therme, Jugendliche unter 16 Jahren in Begleitung der Eltern.

### Leihgebühren

Bademantel . . . . . 4,00 €  
Handtuch . . . . . 2,50 €  
Saunatuch . . . . . 3,00 €  
Schlafdecke . . . . . 2,00 €

## Eintrittspreise

### Erwachsene

2 Stunden . . . . . 9,00 € . . . . . 14,00 €  
3 Stunden . . . . . 10,50 €  
4 Stunden . . . . . 12,00 €  
Tageskarte\* . . . . . 13,50 € . . . . . 19,00 €

### mit Gästekarte oder 80 % Behinderung

3 Stunden . . . . . 9,00 € . . . . . 14,00 €  
4 Stunden . . . . . 10,50 €  
Tageskarte\* . . . . . 12,00 € . . . . . 19,00 €

### Kinder von 3 bis 16 Jahre

2 Stunden . . . . . 6,00 € . . . . . 10,00 €  
3 Stunden . . . . . 7,00 €  
4 Stunden . . . . . 8,00 €  
Tageskarte\* . . . . . 9,00 € . . . . . 14,00 €

### Familienkarte 1\*\* (1 Erwachsener, 1 Kind)

2 Stunden . . . . . 14,50 € . . . . . 23,00 €  
3 Stunden . . . . . 16,50 €  
4 Stunden . . . . . 18,50 €  
Tageskarte\* . . . . . 20,50 € . . . . . 31,00 €

### Familienkarte 2\*\* (2 Erwachsener, 1 Kind)

2 Stunden . . . . . 22,50 € . . . . . 35,50 €  
3 Stunden . . . . . 25,50 €  
4 Stunden . . . . . 28,50 €  
Tageskarte\* . . . . . 31,50 € . . . . . 48,50 €

### 10er Karte

2 Stunden . . . . . 85,00 € . . . . . 130,00 €  
3 Stunden . . . . . 98,00 €  
4 Stunden . . . . . 107,00 €  
Tageskarte\* . . . . . 120,00 € . . . . . 180,00 €

### Wertkarte\*\*\*

5 % Rabatt . . . . . 50,00 €  
10 % Rabatt . . . . . 100,00 €  
15 % Rabatt . . . . . 250,00 €

\* ununterbrochener Aufenthalt  
\*\* jedes weitere Familienmitglied bis 16 Jahre 5 €  
\*\*\* zzgl. 5 € Pfand, gilt nur für Stunden- und Tageskarten Erwachsener bei Therme & Sauna sowie Solarien



**DIE DETAILLIERTE BESCHREIBUNG DER ANWENDUNGEN ERHALTEN SIE ALS BROSCHÜRE ODER IM WEB UNTER WWW.VULKANEIFELTHERME.DE**

Womit sollen wir Sie verwöhnen? Wassergymnastik? Fango? Klassische Massagen? Thai-Massage? Traubenkernölmassage? Hot-Stone-Massage? Kein Problem, hier treffen das Beste von der Traube auf das Beste aus der Eifel und die bekannten klassischen Anwendungen auf reichlich Exotik. Die Vitalwelt der Vulkaneifel Therme lässt eben keine Wünsche offen. Natürlich auch nicht, wenn man sich einen ganzen Tag Wohlbefinden gönnen will. Denn wo könnten Sie sich besser erholen als in einem schönen Ambiente, das Wärme und Ruhe ausstrahlt. Lassen Sie den Alltag hinter sich und genießen Sie nachhaltige Tagesprogramme ohne Hast, die durch ausgewählte Leistungen bestechen. Alle Tagesprogramme sind täglich möglich. Reservieren Sie Ihren Wunschtermin unter 02674-9130713 (montags bis freitags von 9 bis 18 Uhr). Und fast alle Programme können Sie online auch über den Shop unter [www.vulkaneifeltherme.de](http://www.vulkaneifeltherme.de) buchen.

## Anwendungen im Saunabereich

Seifenschaumbürstung\* ca. 30 min . . . . . 37,00 €  
Vulkan-Natur-Fango-Seifenschaumbürstung\* ca. 30 min . . . . . 37,00 €  
\*Die Seifenschaumbürstung ist nur in Verbindung mit dem Kombieintritt „Therme und Sauna“ möglich.

## Mit dem Wasser der Glaubersalztherme

Thermalschwimmen Wassergymnastik Gruppenbehandlung p.P. . . . . 14,50 € Einzelbehandlung . . . . . 26,00 €

## Alle Behandlungszeiten inklusive Nachruhe!

Für alle Stornierungen, die weniger als 24 Stunden vor dem Termin vorgenommen werden, wird eine 50%ige Stornogebühr erhoben. Termine, die nicht von Ihnen abge sagt werden, werden zu 100% berechnet.

# Tun gut, bewahren und beugen vor: die Anwendungen.

## Fernöstliche Heiltechniken

Nuad Thai - Traditionelle Thai-Behandlung ca. 60 min . . . . . 60,00 €  
ca. 90 min . . . . . 83,00 €  
Nuad Thai - Thai-Fußmassage ca. 60 min 60,00 €  
Thai-Aromaöl-Massage ca. 60 min . . . . . 60,00 €  
Dien Cham & Cinan - Vietnamesische Gesichtsreflexzonenbehandlung mit Reharmonisierungsmassage ca. 30 min . . . . . 32,00 €

## Vital- & Wellnessanwendungen

Hot-Stone-Massage ca. 30 min . . . . . 35,00 €  
ca. 60 min . . . . . 61,00 €  
Cold-Stone-Massage ca. 30 min . . . . . 35,00 €  
ca. 60 min . . . . . 76,00 €  
Kräuterstempel-Massage ca. 30 min . . . . . 46,00 €  
ca. 60 min . . . . . 76,00 €  
Candle-Light-Massage ca. 30 min . . . . . 31,00 €  
Harmonie-Massage ca. 30 min . . . . . 28,00 €  
ca. 60 min . . . . . 51,00 €  
Rosenblütenbad ca. 30 min (1 Person) . . 31,00 €  
ca. 30 min (2 Personen) . . . . . 51,00 €  
Schaum-Weinbad ca. 30 min (1 Person) . 31,00 €  
ca. 30 min (2 Personen) . . . . . 51,00 €  
Rosentraum ca. 60 min . . . . . 57,00 €  
Zeit zu zweit ca. 90 min . . . . . 77,00 €  
Ocean-Body-Mask ca. 30 min . . . . . 28,00 €  
Ganzkörperabreibung mit Meersalz ca. 30 min . . . . . 28,00 €  
Meersalz-Milchbad ca. 30 min . . . . . 28,00 €

## Massagen

Vulkan-Natur-Fango ca. 20 min . . . . . 27,00 €  
Klassische Massage ca. 20 min., . . . . . 21,00 €  
ca. 30 min., entspannend . . . . . 28,00 €  
Breuß-Massage ca. 30 min . . . . . 31,00 €  
Dorn-Breuß-Kombi ca. 60 min . . . . . 57,00 €  
Lymphdrainage ca. 30 min . . . . . 28,00 €  
ca. 45 min . . . . . 41,00 €  
ca. 60 min . . . . . 52,00 €  
Fußreflexzonenmassage ca. 30 min . . . . 28,00 €  
Massage bei Kopfschmerzsyndrom ca. 30 min . . . . . 28,00 €

## Körper-Balance und Entspannung

Cranio-Sacrale Methode ca. 30 min . . . . 31,00 €  
ca. 60 min . . . . . 57,00 €  
Dorn-Methode ca. 30 min . . . . . 31,00 €  
NST-Neurostrukturelle Integrations Technik ca. 50 min . . . . . 53,00 €

**IHRE WELLNESSTERMINE KÖNNEN SIE UNTER 02674-9130713 (MONTAGS BIS FREITAGS VON 9 BIS 18 UHR) VEREINBAREN!**

Ganzkörpermassage mit Körper- und Badeöl ca. 30 min . . . . . 28,00 €  
Meersalz-Fußbad und Fußmassage mit Meerwasser-Fußbalsam ca. 40 min . . 33,00 €  
SanVino Traubenkernölmassage ca. 20 min. 23,00 €  
ca. 30 min. . . . . 32,00 €  
ca. 50 min. . . . . 51,00 €  
SanVino Bein- & Fußmassage ca. 30 min 28,00 €  
SanVino Traubenkern Körper Peeling ca. 30 min. . . . . 37,00 €  
SanVino Traubenkern Körper Peeling + Ganzkörpermassage ca. 50 min. . . . . 66,00 €  
SanVino Traubenkern Körper Peeling + Pflegecremepackung + Ganzkörpermassage ca. 80 min. . . . . 90,00 €  
SanVino Körpersalbung ca. 30 min. . . . . 37,00 €  
SanVino Gesichtsbehandlung ca. 30 min. 43,00 €  
Männerbehandlung ca. 30 min. . . . . 43,00 €

## Die Tagesprogramme

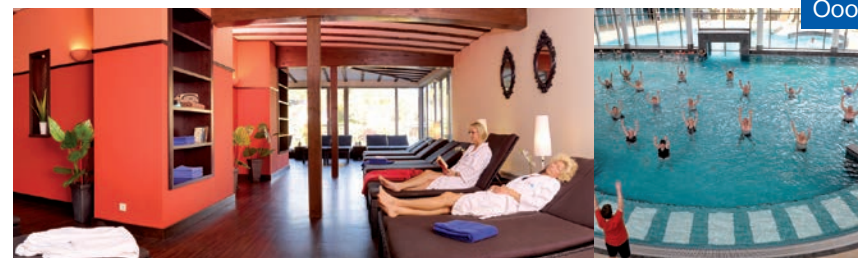
Man(n) entspannt . . . . . 76,00 €  
Intensiv-Entspannungstag . . . . . 115,00 €  
Ein Tag mit Traube . . . . . 86,00 €  
Ein Tag Fernost. . . . . 78,00 €  
Relax-Tag . . . . . 76,00 €  
Gesundland-Tag . . . . . 52,00 €  
Wellness 1 . . . . . 31,00 €  
Wellness 2 . . . . . 36,00 €  
Wellness 3 . . . . . 66,00 €  
Wellness 4 . . . . . 90,00 €  
Wellness 5 . . . . . 45,00 €  
Wellness 6 . . . . . 89,00 €

## Mmmh! Das schmeckt.



Ab 5,00 € Verzehr im Café & Restaurant der Vulkaneifel Therme erhalten Sie eine weitere Stunde Badezeit.

## Oooh! Das tut gut:



Wassergymnastik unter Anleitung Mo - Fr 9.30 und 13.30 Uhr, Sa 9.30 Uhr

